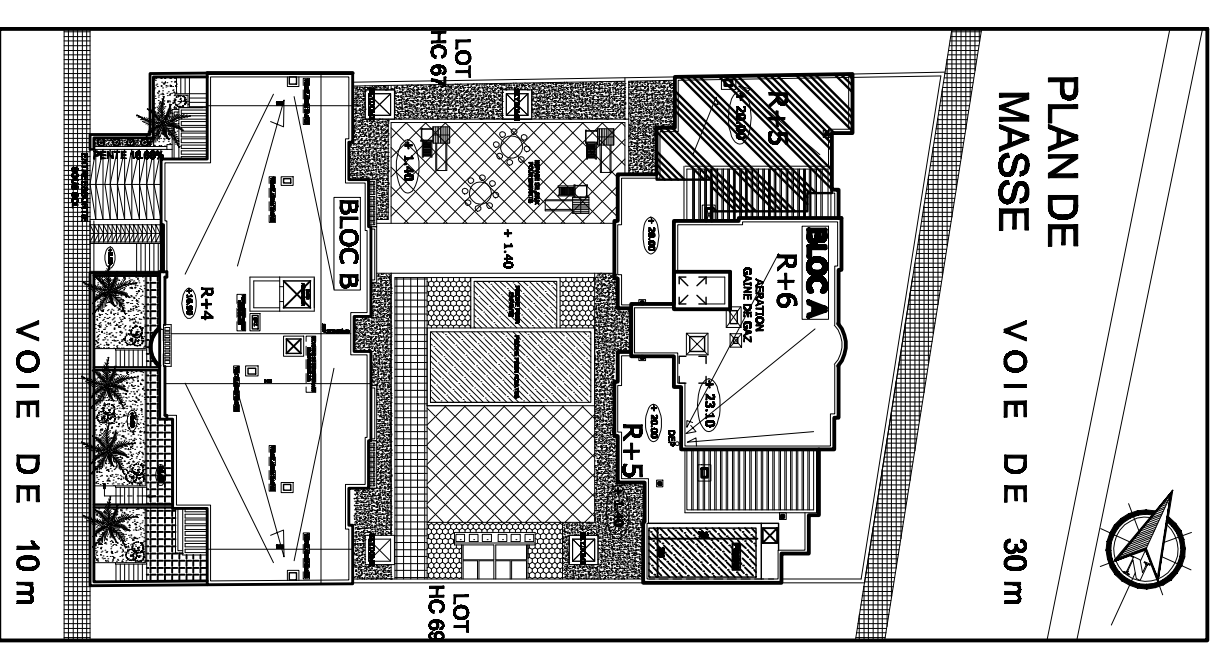


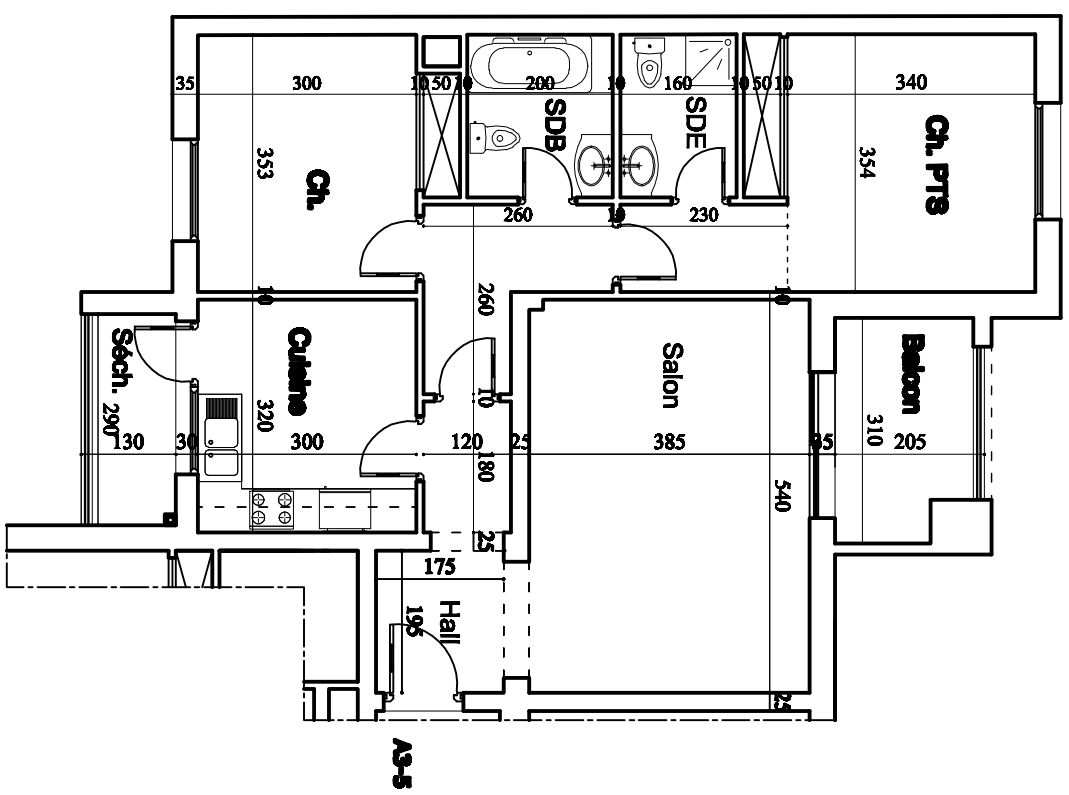
COMMUNE DE NABEUL
**PROJET: CONSTRUCTION D'UN ENSEMBLE
 RESIDENTIEL R+6 A USAGE D'HABITATION
 COLLECTIVE**



APP A 3-5 BLOCC A S+2

Surface Couverte avec Partie Commune = 121.10 m²

ANASSER UNIVERSEL ASSURANCE SERVICES
 Construction, Travaux, Travaux de Génie Civil, Travaux de Maintenance
 APP7 HD1 - RESIDENCE TEL: ENNAASSER - CITE ENNAASSER - Adina - Tél: 70.852.942 - Fax: 70.852.983



L'ACQUEREUR

LE PROMOTEUR

NB: Les dimensions sont à titre indicatif, les surfaces exactes seront définies par l'O.T.C.